

Российская Федерация
Краснодарский край
Филиал ГУП КК «Крайтехинвентаризация»
по Курганинскому району

Область, республика, край Краснодарский край
Район Курганинский р-н
Город (др. поселение) п Красное Поле
Район города _____

ТЕХНИЧЕСКИЙ ПАСПОРТ ДОМОВЛАДЕНИЯ
№ 139 по улице (пер.) Кочубея
(местоположение объекта учета)

Инвентарный номер	02521/9					
Номер в реестре жилищного фонда						
Кадастровый номер	23					
	А	Б	В	Г	Д	Е

Паспорт составлен по состоянию на « 26 » июля 2006 г.
(указывается дата обследования объекта учета)

Российская Федерация
Краснодарский край
Филиал ГУП КК «Крайтехинвентаризация»
по Курганинскому району

Область, республика, край Краснодарский край
Район Курганинский р-н
Город (др. поселение) п Красное Поле
Район города _____

ТЕХНИЧЕСКИЙ ПАСПОРТ ЗДАНИЯ (СТРОЕНИЯ)
№ 139 по улице (пер.) Кочубея **(Лит. А)**
(местоположение объекта учета)

Инвентарный номер	02521/9					
Номер в реестре жилищного фонда						
Кадастровый номер	23					
	А	Б	В	Г	Д	Е

Паспорт составлен по состоянию на « 26 » июля 2006 г.
(указывается дата обследования объекта учета)

I. Архитектурно-планировочные и эксплуатационные показатели

Серия, тип проекта _____

Год постройки 1960 переоборудовано в _____ году
надстроено

Год последнего капитального ремонта _____ Число этажей 1

Кроме того имеется: подвал, цокольный этаж, мансарда, мезонин
(ненужное зачеркнуть)

Строительный объем 116 куб. м Число лестниц _____ шт.; их уборочная площадь _____ кв. м

Площадь здания 43.50 кв. м, в том числе:

общ. площадь жилых помещений 43.50 кв. м, в т.ч. жилая площадь 28.70 кв. м

общ. площадь нежилых помещений _____ кв. м, в т.ч. основ. площадь _____ кв. м

площадь мест общего пользования _____ кв. м

Площадь балконов, лоджий, веранд и террас _____ кв. м

Распределение площади жилых помещений здания по числу комнат

1-комнатных				2-комнатных				3-комнатных				4-комнатных				5 и более комнат				Всего			
количество	площадь			количество	площадь			количество	площадь			количество	площадь			количество	площадь			количество	площадь		
	общая	жилая	вспомогат.		общая	жилая	вспомогат.		общая	жилая	вспомогат.		общая	жилая	вспомогат.		общая	жилая	вспомогат.		общая	жилая	вспомогат.
1	2	3	4	5	6	7	8	9	10	11	12	13	14	15	16	17	18	19	20	21	22	23	24
				1	43.50	28.70	14.80													1	43.50	28.70	14.80

Распределение площади жилых помещений здания с учетом архитектурно-планировочных особенностей

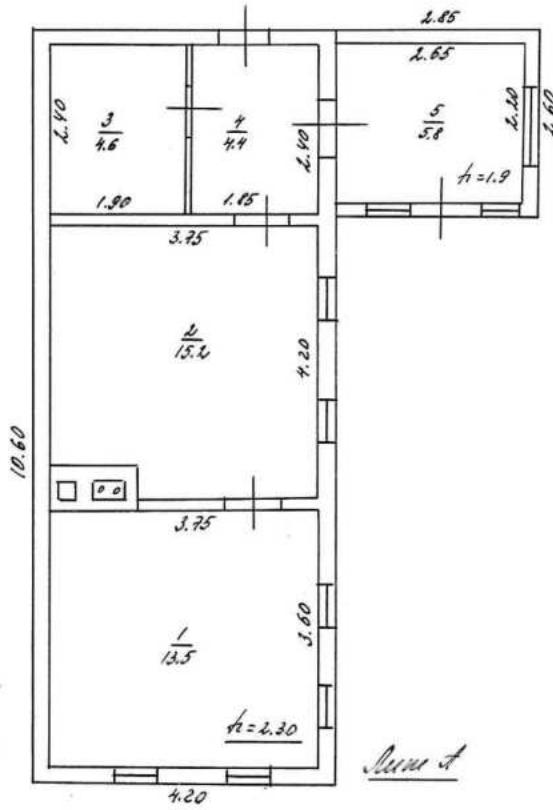
В квартирах				В помещениях коридорной системы				В общежитиях				Из площади квартир расположено:											
кол-во жилых		площадь		кол-во жилых		площадь		кол-во жилых		площадь		в мансардных этажах				в цокольных этажах				кол-во жилых		площадь	
квартир	комнат	общая	жилая	квартир	комнат	общая	жилая	квартир	комнат	общая	жилая	квартир	комнат	общая	жилая	квартир	комнат	общая	жилая	квартир	комнат	общая	жилая
1	2	3	4	5	6	7	8	9	10	11	12	13	14	15	16	17	18	19	20	21	22	23	24
	2	43.50	28.70																				

ПОЭТАЖНЫЙ ПЛАН

строения лит. "А-а"

по ул. Кочубей № 139

МАСШТАБ 1:100



Лит А

Лит А

ЭКСПЛИКАЦИЯ к поэтажному плану здания (строения)

№ 139

по ул. (пер.) Кочубея

п. Красное Поле (другом поселении)

Этаж	Номер помещения	Номер по плану здания комнаты, кухни и т.п.	Назначение частей помещения: жилая комната, канцелярское помещение, классная ком- ната, больничная палата, кухня, коридор и т.п.	Формула подсчета площади по внутреннему обмеру	Площадь в кв.м, предназначенная под помещения				Общая площадь по (этажу, строению)	Площадь балконов, лоджий, веранд и террас	Высота помещения по внутр. обмеру	Площадь мест общего пользования	Самостоятельно возведен- ная или переоборудованная ванная площадь
					жилые		нежилые						
					Общая	в том числе жилая	Общая	в том числе вспомогательная					
1	1		Жилая комната	3.60*3.75	13.50	13.50				2.30			
1	2		Жилая комната	4.20*3.75	15.20	15.20							
1	3		кладовая	2.40*1.90	4.60		4.60			1.90			
1	4		Коридор	2.40*1.85	4.40		4.40						
1	1		Коридор	2.65*2.20	5.80		5.80						
			Итого по этажу		43.50	28.70	14.80						
			Всего по зданию (строению), в т.ч.		43.50	28.70	14.80						
			лит. А - Жилой дом		37.70	28.70	9.00						
			лит. а - пристройка		5.80		5.80						

II. Техническое описание здания или его основной пристройки

 Литера А

 Число этажей 1

№ п.п.	Наименование конструктивных элементов	Описание элементов (материал, конструкция или система, отделка и прочее)
1	2	3
1	Фундамент	
2	Наружные и внутренние капитальные стены	Наружные. Саманный кирпич
3	Перегородки	Саманные
4	Перекрытия	Деревянные
	Чердачные	
	Междуэтажные	
	Подвальные	
5	Крыша	Деревянные стропила Кровля. Шиферная
6	Полы	Дощатые окрашены
7	Проемы	Деревянные одинарные двухстворчатые
	Окна	простые окрашены
8	Двери	
	Отделка	
	Внутренняя	обмазка. Побелка известковая
	Наружная	Обмазка . побелка
9	Отопление	
	Печи	Естьгазовое
	Калориферное	
	АГВ	
	Другое	
Электротехнические устройства	Центральное отопление	
	Электричество	Скрытая проводка
	Водопровод	
	Канализация	
	Горячее водоснабжение	
	Ванны	
	Газоснабжение	Сетевое
	Напольные электроплиты	
	Телефон	
	Радио	
	Телевидение	
	Сигнализация	
	Мусоропровод	
	Лифт	
Вентиляция		
10	Крыльца	
	Лестницы	

Физический износ здания 50 %

III. Благоустройство площади помещений здания (строения), кв. м

Водопрвод	Канализация	Отопление									Ванны и души				Горячее водосн.		Газовое снабжен.		Лифты			Напольные электроплиты	Электричество			
		центральное						от АГВ и др.	калориферное	печное	без колонки и гор. воды	с горячей водой	с газ./эл. колонкой	с дровяной колонкой	Бассейн, сауна	от колонки		балонное	Мусоропровод	пассажирские	грузо-пассажирские			грузовые	Телефоны	
		ТЭЦ		пром. предпр.		кварт. котельн.										центральное	от колонки									сетевое
		на тверд. топливе	на газе	на тверд. топливе	на газе	на тверд. топливе	на газе																			
1	2	3	4	5	6	7	8	9	10	11	12	13	14	15	16	17	18	19	20	21	22	23	24	25	26	27
										37.70								37.70								43.50

IV. Сведения о принадлежности (заполняется на здание с необособленным земельным участком)

№ п.п.	Субъект права: для граждан - фамилия, имя, отчество паспорт, для юридических лиц - по Уставу	Документы, подтверждающие право собственности, владения и пользования	Доля (часть, литера)
1	2	3	4

V. Стоимость здания

Балансовая стоимость по докум. 46 112 руб.
 Остаточная балансовая стоимость с учетом износа 28 087 руб.
 Действительная инвентаризационная стоимость в ценах 1969 г. 1 505 руб.
 Действительная инвентаризационная стоимость в ценах 2004 г. 45 227 руб.

Перечень документов, прилагаемых к техническому паспорту

№ п/п	Наименование документа	Масштаб	Кол-во листов	Примечание
1	2	3	4	5
1	Поэтажный план			
2	Экспликация к поэтажному плану			

Паспорт выдан « 1 » 08 2006 г.
 Директор филиала ГУП КК Гончарова В. Ф.
 Руководитель группы Субботина Н. Г.
 Техник-инвентаризатор Калинина Е. М.